

WANNENTRÄGER
PARKETT-/LAMINAT-UNTERLAGEN

ISOLATION

CLIMAPOR®

**Für Wohnkomfort
und Heizkosten-
Ersparnis**

Parkett-/ Laminat-
Unterlagen
Dämm-Materialien
Rohrisolierungen
Wannenträger

CLIMAPOR

Parkett-/Laminat-Unterlagen reduzieren wirksam Tritt- und Gehschall



CLIMAPOR Parkett-/Laminat-Unterlagen sind Qualitäts-Produkte zur schwimmenden Verlegung von Fertigparkett und Laminatböden mit Nut- und Federsystem je nach Anforderung hinsichtlich Reduzierung des Tritt- und Gehschalls, Steigerung des Gehkomforts, Optimierung der Druckstabilität, Ausgleich von kleinen Bodenunebenheiten und Verbesserung der Wärmedämmung.

1. Trittschall ist das in darunter liegenden Räumen gehörte Geräusch. Je nach eingesetzter CLIMAPOR Parkett-/Laminat-Unterlage werden Verbesserungen nach ISO 140/717 der Geräusch-Wahrnehmung zwischen 17 und 32 dB je nach Estrichaufbau erzielt. Je höher der Wert liegt, desto besser, wobei je 10 dB Unterschied ca. 50 % weniger Geräusch-Empfinden bedeutet.

2. Gehschall ist das im gleichen Raum gehörte Geräusch. Bei CLIMAPOR Parkett-/Laminat-Unterlagen liegt die Gehschallreduzierung nach IHD 431 (mit Ausnahme bei der Polyethylen-Rolle) zwischen 4 und 5 dB, was einer Verminderung des Raumschalls um ca. 50% entspricht.

3. Druckstabilität der Parkett-/Laminat-Unterlage ist zum Schutz der Boden-Nahtstellen (vor allem bei unverleimtem Klick-Laminatböden) besonders wichtig, um Bodenschäden bei hohen Punktbelastungen vorzubeugen. CLIMAPOR Parkett-/Laminat-Unterlagen weisen (mit Ausnahme der Polyethylen-Rolle) gute Druckstabilität auf und können darüber hinaus kleine Bodenunebenheiten ausgleichen.



Dämm-Material lose Stoß an Stoß auslegen, mit Klebeband fixieren. Zur Vermeidung von Schallbrücken zwischen Parkett und Wand einen schmalen Randdämmstreifen anbringen.

Produkte und Produkteigenschaften

Parkettunterlage Komfortrillen 4 mm

1 m x 1 m x 4 mm

Art.-Nr. 75

Einfach als Platte mit Komfort-Rillen nach unten zu verlegen, wegen hoher Materialstärke und Komfort-Rillen bevorzugt bei leichten Bodenunebenheiten, fußkalten Böden und hohen Schalldämm-Anforderungen einsetzbar. Nicht geeignet bei Fußbodenheizung. Bei erhöhter Restbaufeuchte Polyethylen-Folie als Dampfbremse verwenden.

Trittschallverbesserungsmaß nach ISO 140/717:

20 dB bei 7 mm Laminat, -32 dB je nach Estrichaufbau

Gehschallreduzierung: ca. 4 dB nach IHD 410

Brandklasse: B2 nach DIN 431 **Fußbodenheizung:** nicht geeignet



Parkettunterlage XPS 2 mm

15 m x 1 m x 2 mm

Art.-Nr. 106

Besonders geeignet für stark frequentierte Räume, auch bei Fußbodenheizung unter Laminatböden bis 8 mm möglich, zum Schutz vor erhöhter Restbaufeuchte oder Fußbodenheizung Polyethylen-Folie als Dampfbremse einsetzen.

Trittschallverbesserungsmaß nach ISO 140/717:

20 dB bei 7 mm Laminat, -32 dB je nach Estrichaufbau

Gehschallreduzierung: ca. 5,5 dB nach IHD 431

Brandklasse: B2 nach DIN 431 **Fußbodenheizung:** geeignet, max. 8 mm Laminat



Parkettunterlage alukaschiert 3 mm

12 m x 1 m x 3 mm

Art.-Nr. 618

Schützt Parkett-/Laminatböden, auch bei Fußbodenheizung (Laminatböden bis 8 mm) vor aufsteigender Feuchtigkeit ohne aufwendige Verlegung einer zusätzlichen Dampfbremse. Bahnen dabei mit Alu-Dampfbremse nach oben verlegen, Nahtbereich mit Alu-Band wasserdampfdicht verkleben. Unterseitige Drainage-Rillen leiten Restbaufeuchte zusätzlich ab.

Trittschallverbesserungsmaß nach ISO 140/717:

20 dB bei 7 mm Laminat, -32 dB je nach Estrichaufbau

Dampfwert sd: sd > 500 m nach DIN 52615

Gehschallreduzierung: ca. 5,5 dB nach IHD 431 **Brandklasse:** B2 nach DIN 431



Dichtband Alu-Folie

50 m x 50 mm

Art.-Nr. 3299

selbstklebend · hochelastisch · dampfbremsend



Produkte und Produkteigenschaften

Parkettunterlage PE 2 mm

25 m x 1 m x 2 mm

Art.-Nr. 128

Parkettunterlage PE 2 mm mit Dampfbremse*

25 m x 1 m x 2 mm

Art.-Nr. 96

Für Verwendung in weniger stark beanspruchten Räumen bei geringeren Schalldämm-Anforderungen.

Trittschallverbesserung L_w : ca. 17 dB

Wasserdampfdiffusionszahl:

ca. 4300 my ohne Dampfbremse,
ca. 23000 my mit Dampfbremse



Parkettunterlage Kork 2 mm

8 m x 0,5 m x 2 mm

Art.-Nr. 330

Parkettunterlage Kork 4 mm

5 m x 0,5 m x 4 mm

Art.-Nr. 300

Trittschallverbesserung L_w : ca. 19 dB

Verarbeitung mit Bodenkorkkleber.



Produktvorteile im Vergleich

	Art.-Nr. 75	Art.-Nr.	Art.-Nr.	Art.-Nr. 128 + 96	Art.-Nr. 330 + 300
Druckstabilität	★★★	★★★	★★★	★	★★
Gehschall	★★★	★★★	★★★	★	★
Trittschall	★★★	★★★	★★★	★	★★
Wärmedämmung	★★★	★	★	—	★
Fußbodenheizung	—	★★ <small>max. 8 mm Laminat</small>	★★ <small>max. 8 mm Laminat</small>	★★ <small>max. 8 mm Laminat</small>	★★ <small>max. 8 mm Laminat</small>
Unebenheiten	★★★	★	★★	★★	★
Restbaufeuchte	★★ <small>mit PE-Dampfbremse</small>	★★ <small>mit PE-Dampfbremse</small>	★★★	★★ <small>mit/ohne PE-Dampfbremse</small>	★ <small>mit PE-Dampfbremse</small>

Erklärung der Symbole: ★★★ = hervorragend geeignet ★★ = gut geeignet ★ = bedingt geeignet — = nicht geeignet

Dämm-Materialien zur Energie sparenden Innendämmung



CLIMAPOR Dämmtapeten und Dämmplatten dienen zur Wärmedämmung im Innenraum, sparen Energiekosten und steigern zugleich die Wohnbehaglichkeit. Sie überdecken Risse und Unebenheiten der Wände, schützen vor Wandfeuchtigkeit und können als Tapetenwechselgrund eingesetzt werden. Die Wärmedämmkraft übertrifft herkömmliche Materialien erheblich.

Polystyrol	5 mm
Kalksandstein	85 mm
Vollziegel	100 mm
Beton	200 mm

Anders als andere Dämm-Materialien können CLIMAPOR-Produkte einfach, schnell und ohne mögliche gesundheitliche Beeinträchtigung verarbeitet werden. Die Verklebung erfolgt mit lösungsmittelfreien Styroporkleber, Verbrauch ca. 200 - 300 g/m².

Dämmtapete unkaschiert

10 m x 0,5 m x 4 mm

Aus expandiertem Polystyrol-Material, geeignet zur Wärmedämmung von Innenwänden.

Rohdichte: ca. 15 kg/m³

Brandklasse: B2 nach DIN 4102

Wärmeleitfähigkeit: 0,04 W/mK nach DIN 4108 **Temperaturbeständigkeit:** bis 75° C

Art.-Nr. 3742



Dämmtapete pappkaschiert

10 m x 0,5 m x 4 mm

Aus expandiertem Polystyrol-Material mit Pappkaschierung als Tapeziergrund, geeignet zur Wärmedämmung von Innenwänden, bei Verklebung von Vinyl-Tapeten unbedingt Tiefengrundierung vorstreichen und wasserarmen Vinyl-Tapetenkleber einsetzen.

Rohdichte: ca. 15 kg/m³ **Brandklasse:** B2 nach DIN 4102

Wärmeleitfähigkeit: 0,04 W/mK nach DIN 4108 **Temperaturbeständigkeit:** bis 75° C

Art.-Nr. 20



Dämmtapete raufaserkaschiert

10 m x 0,5 m x 4 mm

Aus expandiertem Polystyrol-Material mit Raufaserkaschierung, geeignet zur Wärmedämmung von Innenwänden, für Dämmung und Tapezierung in einem Arbeitsgang.

Rohdichte: ca. 15 kg/m³ **Brandklasse:** B2 nach DIN 4102

Wärmeleitfähigkeit: 0,04 W/mK nach DIN 4108 **Temperaturbeständigkeit:** bis 75° C

Art.-Nr. 131



Dämmtapete alukaschiert

6 m x 0,5 m x 4 mm

Aus expandiertem Polystyrol-Material mit Alukaschierung, geeignet zur energiesparenden Wärmedämmung von dünnwandigen Heizkörpernischen, bei gleichzeitiger Wärmereflektion von ca. 90% in den Raum zurück, Verarbeitung mit Alu-Seite zum Raum hin.

Rohdichte: ca. 15 kg/m³ **Brandklasse:** B2 nach DIN 4102

Wärmeleitfähigkeit: 0,04 W/mK nach DIN 4108 **Temperaturbeständigkeit:** bis 80° C

Art.-Nr. 36



Dämmplatte, alukaschiert

0,5 m x 0,5 m x 4 mm

Aus expandiertem Polystyrol-Material mit Alukaschierung, geeignet zur energiesparenden Wärmedämmung von dünnwandigen Heizkörpernischen, bei ca. 90% gleichzeitiger Wärmereflektion in den Raum zurück, Verarbeitung mit Alu-Seite zum Raum hin

Rohdichte: ca. 15 kg/m³ **Brandklasse:**B2 nach DIN 4102

Wärmeleitfähigkeit: 0,04 W/mK nach DIN 4108 **Temperaturbeständigkeit:** bis 80 °C

Art.-Nr. 235



Dämmplatte, alukaschiert

0,8 m x 0,6 m x 10 mm

Aus hochwertigem Polyurethan-Material mit beidseitiger Alukaschierung, zur Vermeidung von Energieverlusten durch Abgrenzung von kalten und warmen Bereichen, z.B. zwischen Kühlschrank und Elektroherd

Brandklasse: B2 nach DIN 4102 **Wärmeleitfähigkeit:** 0,04 W/mK nach DIN 4108

Temperaturbeständigkeit: kurzzeitig bis 160 °C

Art.-Nr. 163



Dämmplatte XPS

2,5 m x 0,8 m x 3 mm bzw. 6 mm

gefaltet auf 1,25 m x 0,8 m

Aus extrudiertem Polystyrol-Material, geeignet zur Wärmedämmung von Innenwänden, als Tapeziergrund entweder in Verbindung mit lösungsmittelfreiem Tiefengrund-Vorstrich oder Makulaturpapier-Vorklebung einsetzbar, bei Vinyl-Tapeten wasserarmen Vinyl-Tapetenkleister einsetzen

Rohdichte: ca. 35 kg/m³ **Brandklasse:** B2 nach DIN 4102

Wärmeleitfähigkeit: 0,03 W/mK nach DIN 4108 **Temperaturbeständigkeit:** bis 75 °C

Art.-Nr. 37

3 mm

Art.-Nr. 29

6 mm



Tapeten-Isolierfolie

10 m x 0,5 m

Alukaschiert, als Dampfsperre, wärmereflektierende Untertapete zum Schutz vor Feuchtigkeit und Fleckenbildung, Verarbeitung mit Tapeten-Spezialkleister und 25% Dispersionskleberzusatz.

Art.-Nr. 588



Produktvorteile im Vergleich

	Art.-Nr. 3742	Art.-Nr. 20	Art.-Nr. 131	Art.-Nr. 36	Art.-Nr. 235	Art.-Nr. 163	Art.-Nr. 37
Wärmedämmung	★★	★★	★★	★★★	★★★	★★★	★★★
Heizkostensparnis	★★★	★★★	★★★	★★★	★★★	★★★	★★★
Rissüberbrückung	★★★	★★★	★★★	★★★	★★★	—	★★★
Feuchtigkeitsdämmung	★★	★★	★★	★★	★★	★★	★★
Tapetenwechselgrund	—	★★	—	—	—	—	—

Erklärung der Symbole: ★★★ = hervorragend geeignet ★★ = gut geeignet ★ = bedingt geeignet — = nicht geeignet

Rohrisolierung spart Energiekosten

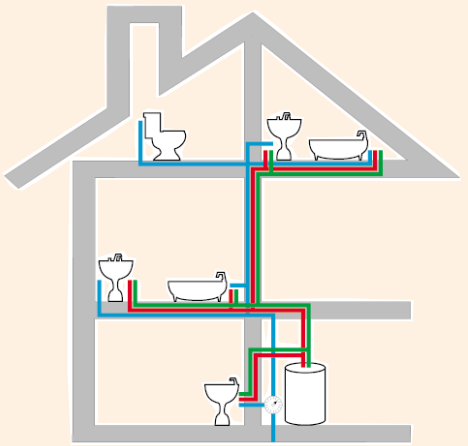
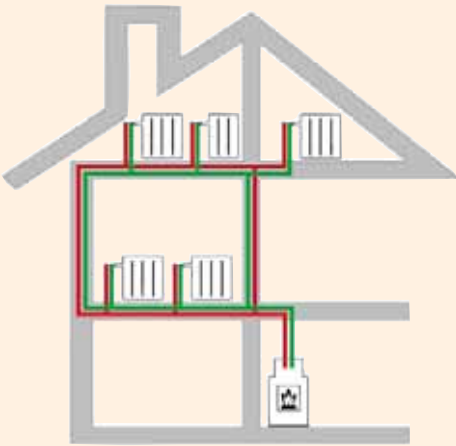


Die ordnungsgemäße Isolierung von Heizungs- bzw. Brauchwasser-Leitungen spart nicht nur Geld durch die Vermeidung von Wärme-Verlusten, sondern schützt auch die

Rohre vor Schwitzwasser, Korrosion und Beschädigungen. Mit dem Codier-System von CLIMAPOR ist es ganz einfach, die richtige Rohrisolierung zu finden.

Heizungswasser

Brauchwasser



Für Heizkörper-Anschlussleitungen, zur Energie-Einsparung nach Heizungsanlagen-Verordnung (bis 8 m Länge), Dämmschichtdicke 50%.

Für Warmwasser-Sanitärleitungen, zur Energie-Einsparung nach Heizungsanlagen-Verordnung (bis 8 m Länge), Dämmschichtdicke 50%.

Rot markierte Kartons:

Rohrisolierung aus hochwertigem Polyethylen, vorgeschlitzt, Brandklasse B2 nach DIN 4102, für **Rohrdurchmesser 15 bis 35 mm** mit **Dämmstärke 13 bis 20 mm**, Verwendung gem. Heizungsanlagen-Verordnung

Grün markierte Kartons:

Rohrisolierung aus hochwertigem Kautschuk, **selbstklebend**, Brandklasse B1 nach DIN 4102, für **Rohrdurchmesser 15 bis 28 mm** mit **Dämmstärke 13 mm**, Verwendung gem. Heizungsanlagen-Verordnung

Blau markierte Kartons:

Rohrisolierung aus hochwertigem Polyethylen, vorgeschlitzt, Brandklasse B2 nach DIN 4102, für **Rohrdurchmesser 15 bis 42 mm** mit **Dämmstärke 10 bis 13 mm**, Verwendung gem. Heizungsanlagen-Verordnung primär für Kaltwasser-Leitungen

Zubehör/Verarbeitung

Rohrschutzschlauch

Rohrdurchmesser 12-15 mm, 10 m lang

Rohrschutzschlauch

Rohrdurchmesser 18-22 mm, 10 m lang

Schützt vor mechanischen Beschädigungen,
für Wärme/Körperschalldämmung.

Art.-Nr. 811

Art.-Nr. 857



Filzband

3,6 mm x 70 m

Selbstklebend, für Umwicklung
schwer zugänglicher Rohrbereiche

Art.-Nr. 462

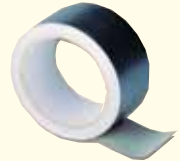


Gewebeklebeband

10 m x 50 mm

Für Umwicklung der Rohrisolierungs-Stöße

Art.-Nr. 374

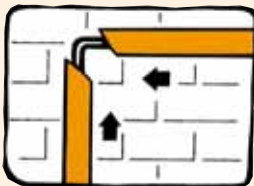


Verschlussklammern

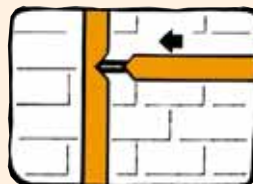
100 Stück je Beutel

Mit seitlichen Krallen zum Verschließen
von Rohrisolierungsschlitzten

Art.-Nr. 621



Bei Winkel Rohr-
isolierung schräg
abschneiden und
Anschlussstelle mit
Gewebeband sichern.

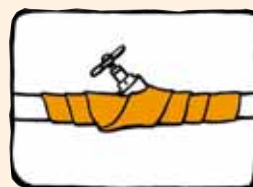


Bei T-Stück Rohr-
isolierung im 90° Winkel
schräg einschneiden,
dann Gegenstück mit
jeweils 45° Schnitt ein-
passen, Anschlussstelle
mit Gewebeklebeband
sichern.



1 Kerbschnitt
im 90° Winkel für
Radius unter 2 cm

2 Kerbschnitte
im 45° Winkel für
Radius 2 - 5 cm



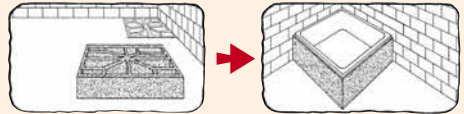
Bei schwer zugänglichen
Stellen selbstklebendes
Filzband einsetzen.

CLIMAPOR

Wannenträger für einfache, schnelle und schonende Montage von Bade- und Duschwannen



Duschwannenträger



Duschwannenträger

für Duschwannen-Fabrikate

Format cm	Art.-Nr.	Kaldewei 15	Bette	Bamberger	Ariston	Thale
75 x 80	204	548	565	Standard	Super	Standard
75 x 90	157	549	575	Standard	Super	Standard
80 x 80	42	395	580	Standard	Super	Standard
90 x 90	69	396	590	Standard	Super	Standard

Badewannenträger



Universal-Wannenträger

für Badewannen-Fabrikate

Format cm	Art.-Nr.	Kaldewei Saniform Plus	Bette Betteform	Bamberger	Thale
170 x 75	274	373-1	371	Juwel, Karat	Standard
160 x 70	220	362-1	362	Goldsiegel, Rubin, Senioren	Standard Ocean

Original-Wannenträger für Fabrikat

Format cm	Art.-Nr.	Kaldewei Saniform Plus
170 x 75	122	373-1





CLIMAPOR

Sortiment für Wohnbehagen und Energiesparen

Unter dem Marken-Sortiment CLIMAPOR bietet Saarpur eine Vielzahl von Produkten für die Außen- und Innenbereiche Ihres Hauses an. Markenprodukte von CLIMAPOR finden Sie in führenden Fach- und Baumärkten.



Parkett-/Laminat-Unterlagen
zur Reduzierung des Tritt- und
Gehschalls im Raum



Dämm-Materialien
zur energiesparenden Innen-
und Außen-Dämmung



Rohrisolierung
für Heizungs- und Brauchwasser-Rohre
zur Wärme-Isolierung, Feuchtigkeits-
und Beschädigungs-Schutz sowie zur
Körperschall-/Geräuschdämmung



Wannenträger
für Wärme- und Schalldämmung
sowie schnelle, einfache Montage
von Bade- und Duschwannen



**Saarpur Klaus Eckhardt
GmbH Neunkirchen
Kunststoffe KG**
Industriegebiet Krummeg
D-66539 Neunkirchen
e-mail: info@saarpur.de
www.saarpur.de

SAD, Z.I. de R melfing, B.P. 60429
F-57204, Sarreguemines-Cedex
e-mail: info@sad.fr, www.sad.fr

Saarpur Bohemia spol. s r. o.
Kyslíková 1984/4,
CZ-143 00 Praha 4 - Modřany
Tschechische Republik
e-mail: saarpurcz@bon.cz,
www.saarpur.com

Saarpur Polska Sp. z o.o.
ul. Armii Krajowej 49, PL-05-600 Gr jec
e-mail: saarpur@saarpur.com.pl, www.saarpur.com.pl

Saarpur Hungaria KFT. csai t 1-3, H-1239 Budapest
e-mail: saarpur@saarpur.datanet.hu, www.saarpur.com

Saarpur Bosphorus
Uluslararası Dekorasyon Sanayi ve Ticaret Ltd. Şti.
Pamukkale Sokak No.13/2, Yenimahalle-Soğanlık
81420 Kartal / İstanbul, www.saarpur.com.tr